



LIFE WELL LIVED

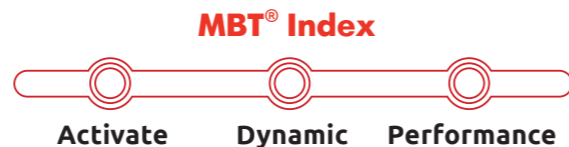
ИНСТРУКЦИЯ К ПРИМЕНЕНИЮ





Изогнутая подошва MBT® состоит из пяти ключевых компонентов, которые совместно обеспечивают мягкий пережат при движении. Именно сочетание этих специфических компонентов делает обувь по-настоящему уникальной и оригинальной. Функциональный дизайн, сочетание сенсора «Массаи» с осью пережата делают обувь MBT® одной из самых удобных в мире.

1. Полиуретановая стелька
2. Многофункциональная упругая стелька
3. Стелька с осью пережата
4. MBT® сенсор (Сенсор «Массаи»)
5. Подошва



ACTIVATE: Оказывает легкое тонизирующее воздействие на мышцы ног и ягодиц.

DYNAMIC: Оказывает среднее тренировочное воздействие. Существенно улучшает осанку.

PERFORMANCE: Оказывает максимальное тренирующее воздействие. Обеспечивает высокую амортизацию для пяток, суставов и позвоночника

ВОЗДЕЙСТВИЕ MBT®



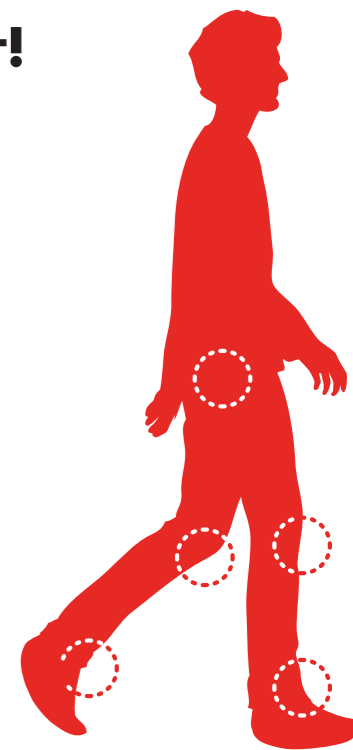
Создают легкость и комфорт!

ВЫПРЯМЛЯЮТ ОСАНКУ

СНИЖАЮТ НАГРУЗКУ НА
ПОЗВОНОЧНИК И СУСТАВЫ

УЛУЧШАЮТ РАБОТУ МЫШЦ
УМЕНЬШАЮТ БОЛИ В ПОЯСНИЦЕ

УЛУЧШАЮТ
КРОВООБРАЩЕНИЕ





Человеческое тело изначально не приспособлено для того, чтобы стоять или ходить по ровной и твердой поверхности. При ходьбе в обычной обуви не задействуется часть мускулатуры опорно-двигательного аппарата, что может стать причиной возникновения боли в спине и суставах. Революционным решением этих проблем стало создание обуви MBT®.

Обувь MBT® создает эффект ходьбы по природным мягким поверхностям, на которую тело автоматически реагирует усиленной мышечной активностью. Эта технология позволяет создать неустойчивость подошвы сразу в трех направлениях: как в прямом и обратном, так и в поперечном.

Существенные отличия обуви MBT® от обычной обуви:

- Изменяющийся угол в районе пятки, отсутствие каблука.
- Мягкий сенсор «Масаи» и зона балансирования отвечают за неустойчивость.
- В отличие от обычной обуви, MBT® активирует мускулатуру как при ходьбе, так и стоя.
- MBT® развивает не только мышцы стоп, но и опорно-двигательную мускулатуру.

Правильный здоровый шаг и ощущение комфорта при ходьбе – результат скоординированного действия нашего тела при движении.

MBT® облегчает это взаимодействие и помогает вам сделать следующий шаг.



1. Первый контакт

В точке контакта сенсора «Масаи» с поверхностью (земля, асфальт и пр.) происходит стабилизация осанки. Возникает приятное ощущение амортизации при первом контакте.

2. Ответная реакция

На первом этапе переката MBT® создает ответ, который передается на все тело и активирует группы мышц нашего тела.

3. Балансировка

Точка, в которой MBT® создает нестабильность. При нахождении в этой точке происходит исправление положения тела и корректировка движения мышц.

4. Завершение шага

Мягкое завершение переката стимулирует тело на следующий шаг и оптимизирует давление на твердую поверхность.

ИСТОРИЯ MBT®



Основание компании SWISS MASAI в г. Рогвиль (Швейцария), предметом деятельности которой стала реализация MBT®.



Осуществляется усовершенствование моделей первого поколения, обувь MBT® приобретает более тонкую подошву.



Испания. Обувь MBT® стала продаваться в Испании, где были открыты два первых в мире флагманских магазина.



Обувь MBT® завоевала Пиренейский полуостров. Первый магазин MBT® открылся в Лиссабоне.

Физиологическая обувь завоевывает признание во всем мире. MBT® принимает участие в многочисленных международных мероприятиях.

Стартовали продажи MBT® в России. В России начинает работу второй в мире официальный интернет-магазин обуви MBT® – www.mbtshoes.ru.



reddot design award winner 2011

MBT® делает ставку на модные цвета и дизайн в коллекциях 2012 года. Предназначенная для жителей городов, обувь MBT® сочетает технологии и новые тенденции в дизайне – гармонию комфорта и сложных линий.



MBT® отмечает 20-летие!

Выпущена в свет новая уникальная серия обуви MBT® для бега. MBT® продолжает работать изо дня в день для вашего здоровья.

ACCEPTED



Модели MBT® одобрены Американской Подиатрической Медицинской Ассоциацией (APMA)



LIFE WELL LIVED



1996

1998

2000

2001

2003

2005

2006

2008

2009

2010

2011

2012

2014

2016

2017

2018

Разработка первого бескаблучного прототипа, получившего наименование «Schritt Masai».



Итак, первый прототип MBT® был создан!

Значительный рост продаж. Более 20 000 пар было продано в Швейцарии, Германии и Австрии.



Модель обуви MBT® – Sport Black победила в номинации «Лучшее изобретение 2003» на International Exhibition of Interventions, Женева.

С внедрением новой организационной структуры MBT® стал сильным международным брендом. Была создана новая категория товаров – физиологическая обувь.



Начинается запуск в массовое производство нового поколения подошвы, изготовленной по усовершенствованной технологии (конструкция Dual Board).



15 лет на рынке.

15 лет революционной концепции обуви, улучшающей здоровье. MBT® стала официальной обувью на Cibeles Madrid Fashion Week. Новую коллекцию Весна – Лето 2011 обуви MBT® представляла Nieves Álvarez.



MBT® завоевывает сердца покупателей в России. Открываются фирменные магазины MBT® в Москве и регионах.



Начало производства облегченных моделей MBT®: слипоны Modena, восстанавливающие сандалии.





**Университет
Зальцбурга. Австрия**

**Профессор Е. Мюллер,
доктор наук**

«При ношении обуви MBT® нагрузка на суставы нижних конечностей существенно уменьшается. Это особенно актуально для людей, страдающих от избыточного веса и ожирения. Кроме того, было доказано, что расход энергии повышается за счет более высокой активности мышц во время стабилизации суставов нижних конечностей. Это означает, что даже медленный бег может помочь улучшить физическую форму. В тоже время, при пониженной нагрузке на суставы, медленный бег является отличной тренировкой физической формы людей с лишним весом или ожирением».



**Университет Шеффилд.
Великобритания**

**Рав Наик,
доктор наук**

«Благодаря MBT® может быть существенно снижена частотность таких заболеваний опорно-двигательного аппарата, как артрит, воспаление ахиллесова сухожилия, а также снижение болей в спине».



**Университет
Фрайбурга. Германия**

**Профессор А. Голльхофер,
доктор наук**

«Адаптивность нервно-мышечной системы после сенсомоторной тренировки очень специфична и тесно связана с изменениями моторного контроля мышц голени. Улучшения нервно-мышечного контроля повышает постуральную устойчивость и поэтому может предотвратить травмы голеностопного сустава. Ношение обуви MBT® в течение восьми недель оказывает на постуральную устойчивость такой же эффект, как более 4-х недель сенсомоторной тренировки. Это означает, что MBT® является таким же эффективным и хорошим тренажером для профилактики травм».



**Лаборатория Биомоушн.
Университет
Стэнфорда. США**

**Профессор Томас
Андреаичи, доктор наук**

«Ходьба в обуви MBT® дает уравновешенную нагрузку на сухожилия, связки и суставы. Физически активные люди часто нагружают коленный сустав односторонне. MBT® изменяет стиль ходьбы, и эти напряженные структуры могут расслабиться и восстановиться. В совокупности с положительным эффектом даже в положении стоя, MBT® помогает избежать мышечного дисбаланса из-за односторонней нагрузки в спорте».

ВРАЧИ О MBT®



Титов Виктор Вячеславович

Профессор, доктор медицинских наук, основатель и главный врач Медицинского центра Виктора Титова

Мы рекомендуем обувь MBT® нашим пациентам при прохождении курса лечения опорно-двигательного аппарата. Особенно эффективно зарекомендовала себя обувь MBT® при лечении следующих отделов: позвоночник-сколиоз, хроническая межпозвоночная грыжа; бедро-артроз, восстановление после протезирования; колено - артроз колена, травмы связок; стопа-пяточная шпора, Hallus limitus/rigidus (ограничение или полное нарушение функции большого пальца).



Малыгина Марина Александровна

Доктор медицинских наук, врач травматолог-ортопед отделения неотложной травматологии НИИ СП им.Н.В.Склифосовского

С обувью MBT® знакома с 2010 года. Неоднократно она была представлена на ежегодной выставке «Здравоохранение». Рекомендую больным с остеоартрозами и травмами коленного, голеностопного сустава, коксартрозами, пяточными «шпорами», дегенеративно-дистрофическими заболеваниями позвоночника, суставов; при ахиллодинии, фасциите и после операций на опорно-двигательном аппарате.



Лапынин Петр Владимирович

Ортопед, травматолог, травматолог-ортопед. Член Международного общества травматологов-ортопедов

Обувь MBT® рекомендую при болях в передней части стопы (метатразалгия), при пяточной шпоре (фасцит), при плоскостопии, для активной профилактики плоскостопия. А также при остеохондрозе и венозной недостаточности ног. От себя могу еще добавить о пользе для врачей, кто много проводит время на ногах и кто по роду профессии сталкивается с такой необходимостью.



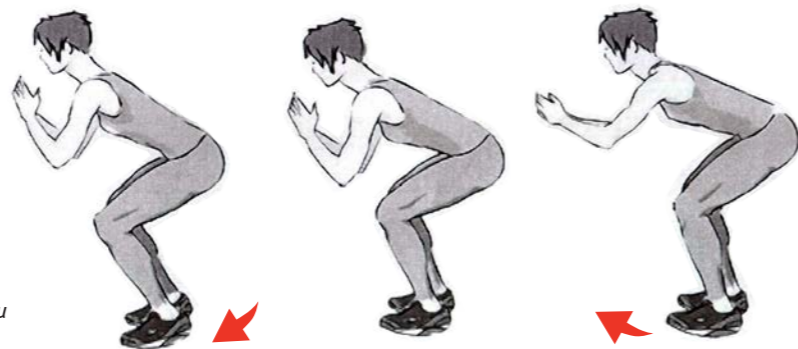
Полный обзор исследований доступен на англоязычном сайте медицинских и биологических публикаций **Pubmed.com**

Откройте для себя простые упражнения в обуви MBT®

Упражнение
«Перекаты в приседе»

Исходное положение:
Ноги на ширине плеч,
присесть.

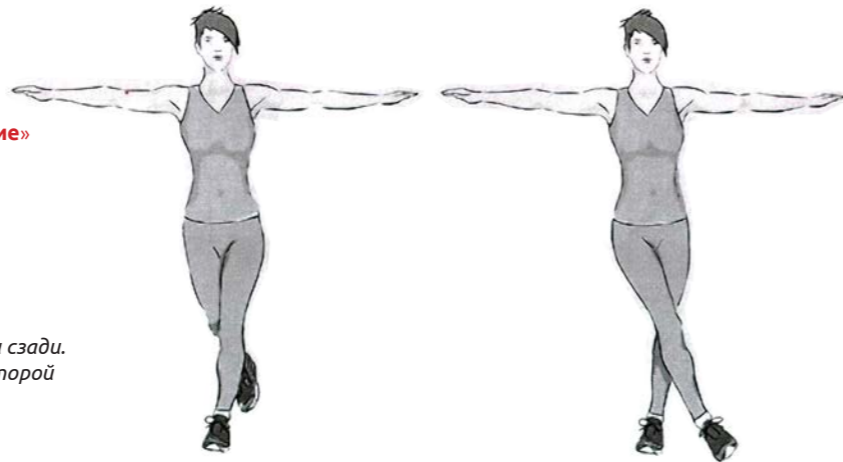
Исполнение:
Перекачивайтесь в положении
приседа с носка до пятки
и с пятки на носок.



Упражнение
«Перекрестное балансирование»

Исходное положение:
Стойте опорной ногой на зоне
балансирования.

Исполнение:
1. С помощью свободной ноги
перекрещивайте ноги спереди и сзади.
2. Повторите упражнение со второй
ногой.

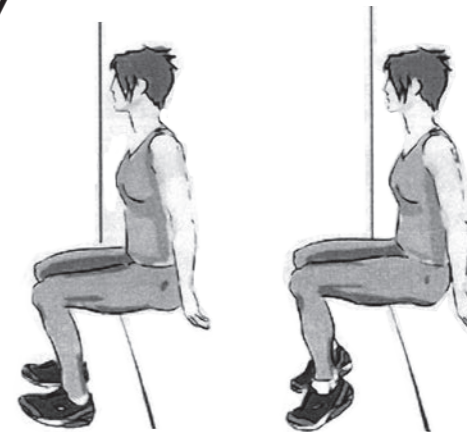


Они помогут укрепить мускулатуру тела,
развить координацию и балансировку

Упражнение «Приседания у стены»

Исходное положение:
Ноги согнуты под углом 90,
спиной прижаться к стене.

Исполнение:
1. Перекатитесь на пятки, подтягивая носки
максимально на себя.
2. Перекатитесь на носки и оставайтесь
в этом положении несколько секунд.



Упражнение «Выпады»

Исходное положение:
Стойте на зоне балансирования.

Исполнение:
1. Сделайте выпад вперед и встаньте на пятку,
примите устойчивое положение.
2. Перекатитесь на носок и оставайтесь в этом
положении 3-5 секунд.

ЖЕНСКИЕ



ЖЕНСКИЕ ACTIVE



COLORADO WINTER
GREY



COLORADO WINTER
PURPLE



LEASHA 17
GREY/PEACH



MBT-1997 LEATHER
WHITE



KINABALU



ЖЕНСКИЕ CASUAL



MALIA
RED



MALIA
WHITE



RANI
BLACK



AMARA 6S GTX
BLACK



AMARA 6S GTX
RASPBERRY



MAWENSI
GREY



KIBURI TAUPE



KIMA
BLACK



LAMU
RED



BELLE MID BOOT



BOSTON MID BOOT



MAGEE MID BOOT

ЖЕНСКИЕ DRESS



HANI 8
BLACK



HANI 8
MULBERRY



BOSTON WT W-KNIT NAVY



HARPER TAN



МУЖСКИЕ



LIFE WELL LIVED

ГАРАНТИЙНЫЕ УСЛОВИЯ MBT

Возврат или обмен товара надлежащего качества

Возврат или обмен товара надлежащего качества осуществляется в течение 31 дня, не считая дня его покупки при условии: если товар не был в употреблении (не ношен), сохранены его товарный вид, потребительские свойства, пломбы, фабричные ярлыки, при наличии документа, подтверждающего факт и условия покупки указанного товара (товарный или кассовый чек). Возврат или обмен товара осуществляется по месту приобретения товара MBT®. Оформить заявление на обмен, возврат товара надлежащего качества вы можете ежедневно с 10.00 до 21.00. Требования потребителя о возврате уплаченной за указанный товар денежной суммы подлежат удовлетворению в течение трех дней со дня возврата указанного товара. В случае, если происходит возврат товара надлежащего качества, возврат суммы покупателю происходит тем же способом, что и была произведена оплата (ст.25. п.2 ЗРФ о ЗПП).

Для обмена или возврата при себе необходимо иметь:

- Документ, удостоверяющий личность (по приложению к письму МНС России от 01.04.2002г. № СА-6-05/394);
- Возвращаемый товар;
- Упаковку товара.

Гарантийные обязательства на товар

1. Гарантия на производственный дефект составляет 31 (тридцать один) день со дня покупки, если недостатки товара не вызваны нарушением Покупателем правил использования, хранения, транспортировки товара, а также действиями третьих лиц, либо обстоятельствами непреодолимой силы.

2. Максимальная весовая нагрузка на обувь составляет не более 100 кг.

3. Производственным дефектом не признаются:

- любые дефекты, связанные с естественным износом, загрязнение материала верха;
- истирание ткани на стельках, изношенность сетки в носочной зоне обуви, возникшей вследствие ношения товара;
- царапины, трещины, складки и потертости верхней части подошвы;
- царапины, трещины, складки, потертости и истирания краски сенсора MBT® (сенсор Масаи)
- незначительные нарушения стежков и швов;
- истирание ткани подклада в пяточной зоне и истирание материалов верха в пяточной зоне, возникшие в результате вождения механических транспортных средств или вследствие использования товара.

4. Производственным дефектом не признается, но производится гарантийный ремонт в течении 6 (шести) месяцев с момента покупки за счет Продавца и силами Продавца:

- дефекты металлической и пластиковой фурнитуры (застежки, кольца, и пр.), липучек;
- разрывы стежков и швов;
- прочие возможные нарушения обуви, подлежащие ремонту.

Возврат или обмен товара ненадлежащего качества

В случае обнаружения недостатков, продавец обязан принять товар ненадлежащего качества у потребителя, и в случае необходимости провести проверку качества товара (ст. 18 ЗРФ о ЗПП).

Возврат или обмен товара ненадлежащего качества производится следующими способами:

1. По заявлению Покупателя лично или уполномоченного Покупателем лица по адресу: 111123 Москва, ул. Плеханова 4А, этаж 10, помещение 8, офис ООО «МВТ» в рабочие дни с понедельника по пятницу, с 10 до 18. Тел. 8 (985) 437-48-86. Срок рассмотрения заявления 20 (двадцать) дней со дня подачи.

2. Путем подачи заявления через личный кабинет по адресу: www.mbtshoes.ru

В случае возникновения споров и разногласий между Продавцом и Покупателем, возникшими в результате рассмотрения заявления на возврат обуви ненадлежащего качества через личный кабинет покупателя, стороны руководствуются ст. 18 ЗРФ о ЗПП.

Прочие условия

1. Своей подписью Покупатель подтверждает, что получил полную, необходимую и достоверную информацию о приобретенном товаре и его изготовителе. Продавец оговорил все недостатки товара а Покупатель проверил необходимое качество товара.

2. Покупатель уведомлен, что приобретает обувь с повышенным уровнем неустойчивости, что может изменять походку человека, потребовать дополнительной адаптации.

3. В случае возникновения споров и разногласий по вопросам обмена, возврата товара и гарантийных обязательств, стороны договорились о том, что искивые заявления рассматриваются по месту юридического нахождения организации ООО «МБТ».

_____/_____
Покупатель

_____/_____
Продавец

КЛУБ МВТ – ЭТО:

- накопительная скидка на обувь МВТ® до 20% на новые модели;
- доступ к закрытым скидкам и акциям;
- накопительный бонус по программе «Моя монета» и получение обуви МВТ® бесплатно;
- подарки и купоны на мастер-классы, сеансы индивидуальных и групповых занятий у врачей, тестирование новых моделей;
- участие в выборе будущих коллекций МВТ® для России и персональный заказ на будущую выбранную модель



Стать участником клуба просто:

Шаг 1 Сделать покупку обуви в фирменном магазине МВТ®

Шаг 2 Зарегистрироваться на сайте mbtshoes.ru

Шаг 3 Заполнить свой профиль в личном кабинете



ПРОГРАММА ОБМЕНА ОБУВИ MBT



LIFE WELL LIVED

Наша компания старается поддерживать высокие стандарты бережного отношения к природе. Если у Вас имеется обувь MBT® в хорошем состоянии, мы предлагаем реализовать ее по одному из предложенных вариантов:

- ~ Выставить на продажу в комиссионном магазине MBT
- ~ Обменять на скидочный купон «MBT® в Trade in»*
- ~ Обменять на денежную компенсацию**

** Внимание! Скидочный купон не распространяется на аксессуары и по нему не выдается наличная оплата. Купоном можно использовать только для покупки обуви MBT®. Купон может суммироваться со всеми прочими накопленными скидками.*

*** Оценка обуви проводится специалистом приемщиком.*

МУЖСКИЕ ACTIVE



LIFE WELL LIVED



COLORADO WINTER
ORANGE



SIMBA TRAINER



SIMBA ATR
GREY/SILVER



KINABALU
DARK GREY

МУЖСКИЕ CASUAL



MAWENSI
GREY BLUE



KHERI 6S
BLACK



LAMU
NAVY



LAMU
WHITE

МУЖСКИЕ DRESS



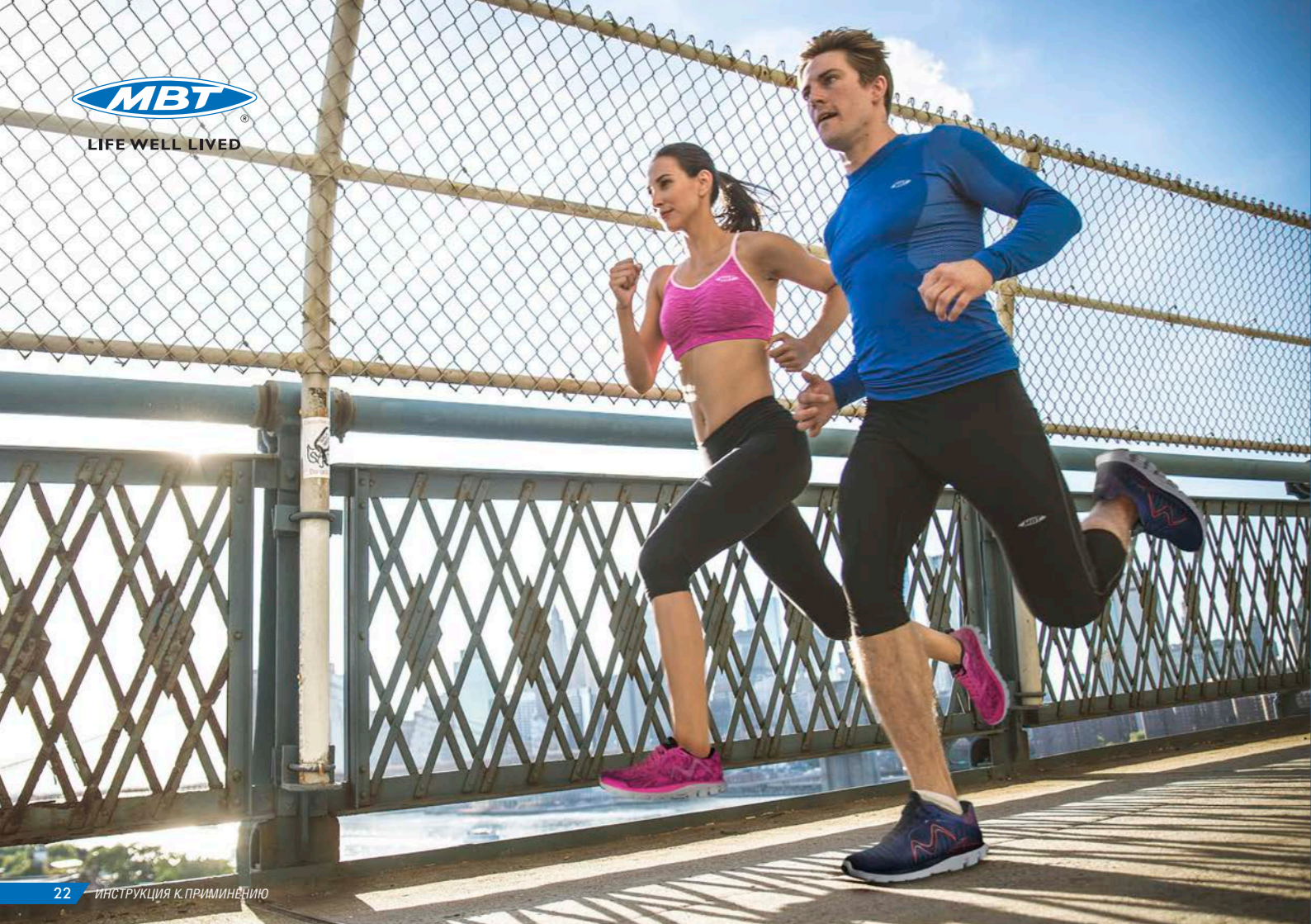
BOSTON
BLACK LEATHER



BOSTON WT
M-KNIT NAVY



LIFE WELL LIVED



LIFE WELL LIVED

RUNNING

MBT® СЕРИЯ ДЛЯ БЕГА



ЛИТАЯ ФОРМА ЗАДНИКА ПЯТКИ

обеспечивает оптимальную фиксацию пятки

AIR MESH

объемная сетка трехмерного плетения, повышенной воздухопроницаемости

СИСТЕМА ШНУРОВКИ ANGLE-GRIP

для усиленной фиксации лодыжки

ГИБКАЯ НЕЙЛОНОВАЯ ПЛАСТИНА ВНУТРИ ПОДОШВЫ

обеспечивает правильное распределение нагрузки на стопу при беге

DRYLEX

инновационный материал с антибактериальным покрытием, обеспечивающий контроль влажности и запаха

СЕНСОР 1

поглощает ударную нагрузку в области пятки

СЕНСОР 2

поглощает ударную нагрузку в средней части стопы

PIVOT STRIKE

инновационная область переката, обеспечивает бегу идеальную платформу для перехода стопы из состояния приземления в состояние отталкивания

СЪЕМНАЯ СТЕЛЬКА АНАТОМИЧЕСКОЙ ФОРМЫ

обработанная противогрибковым составом



ACCEPTED



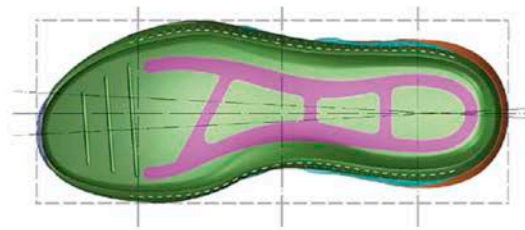
AMERICAN
PODIATRIC
MEDICAL
ASSOCIATION



LIFE WELL LIVED



ИННОВАЦИЯ БЕГОВЫХ MBT®



Стержнем подошвы MBT® является гибкая нейлоновая пластина, обеспечивающая правильное распределение нагрузки на стопу при беге.



Инновационная область переката MBT® обеспечивает бегуну идеальную платформу для перехода стопы из состояния приземления в состояние отталкивания, обеспечивая поддержку и амортизацию.



Созданная для бега составная изогнутая подошва способствует плавному перекату, поддержке и амортизации.

Сенсор «Масаи» 1



Сенсор «Масаи» 2



Область переката / точка удара



Изогнутая подошва



После многочисленных исследований и биомеханических тестов MBT® запускает для вас новую линейку обуви для бега.

Амортизация, взрывной импульс, стабильность, защита ног и легкость – вот только некоторые из характеристик нашей новой обуви.

Беговые кроссовки MBT® снижают нагрузку на пятку, позвоночник и колени, позволяют избежать травм, предотвращают усталость ног, доставляют настоящее удовольствие от бега.

СТЕПЕНИ АМОТИЗАЦИИ



FAST



Модели для любителей бега, малознакомых с особенностями обуви MBT®, легкие и удобные. Строение подошвы имеет незначительный перекат.

PERFORMANCE



Модели, оснащенные двумя сенсорами для средней части стопы и пятки. Подходят для бегунов, которые хотят дополнительную амортизацию и более эффективный перекат от середины стопы до мыска.

CUSHIONING



Модели, отличающиеся максимальной амортизацией в области пятки и средней части стопы, придают ощущение максимального комфорта во время пробежек. Также рекомендуются при восстановлении после длительных пробежек или марафонских забегов.



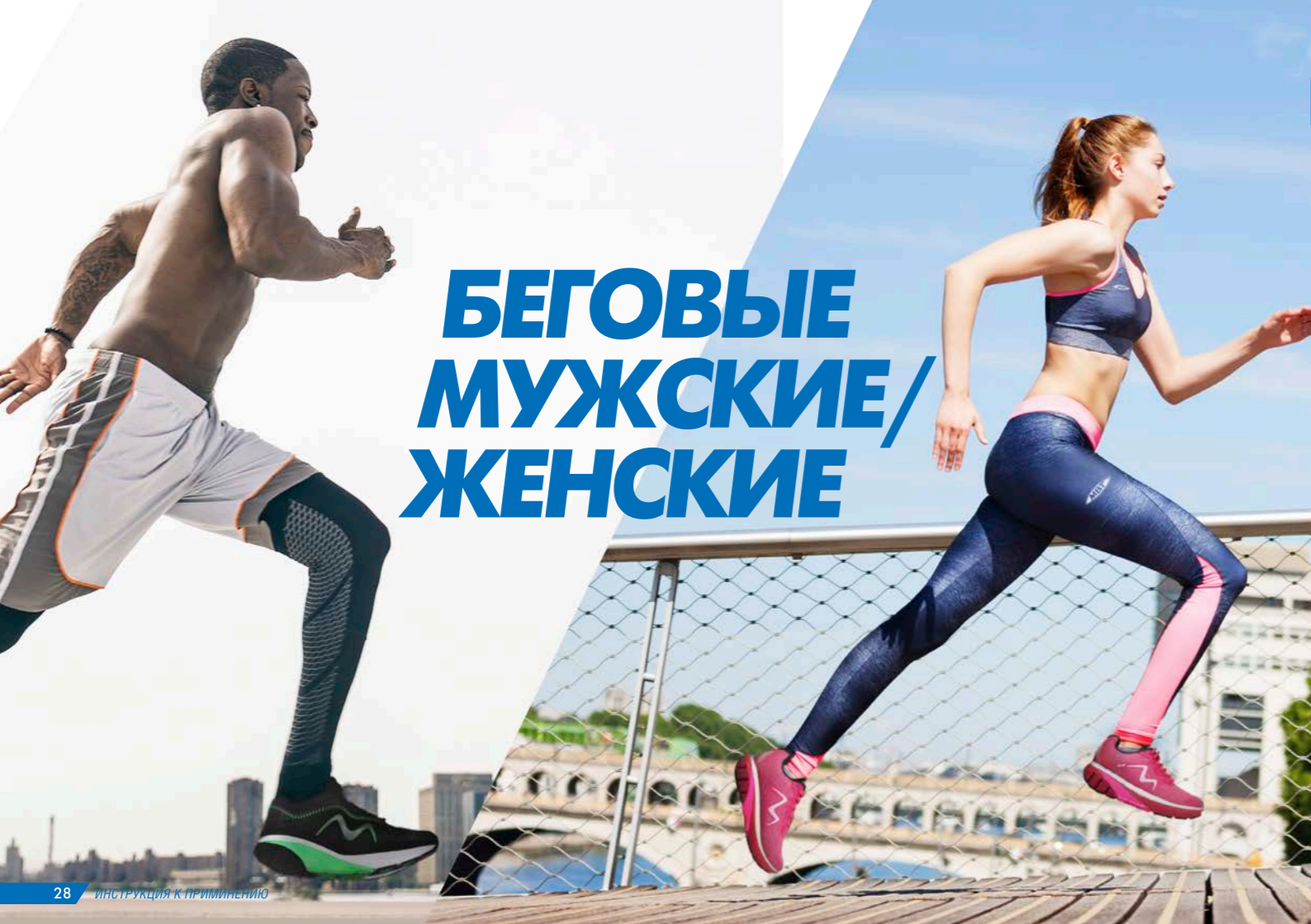
ДЛЯ КОРОТКИХ И СРЕДНИХ ДИСТАНЦИЙ



ДЛЯ ДЛИННЫХ ДИСТАНЦИЙ



ДЛЯ ТРЕНИРОВОК И ВОССТАНАВЛИВАЮЩЕГО БЕГА



БЕГОВЫЕ МУЖСКИЕ/ ЖЕНСКИЕ

БЕГОВЫЕ МУЖСКИЕ/ЖЕНСКИЕ



GADI W
LT GREY



GT2 W
GREY PINK



ZEE 18 W
BLACK



SPEED M DK
GREY



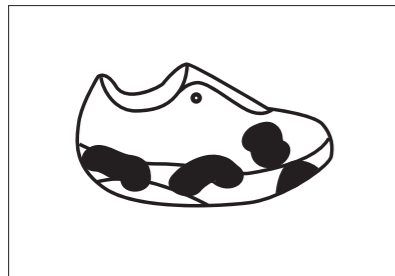
GT 2 M BOA
BLACK/GREY



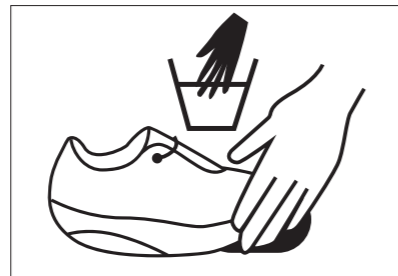
ZEE 18 M
NAVY BLUE

MBT® изготавливаются из высококачественных, износостойких материалов. Простые меры по уходу гарантируют высокий срок службы MBT®.

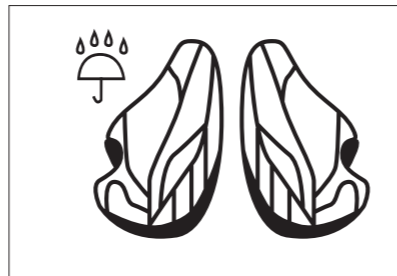
УКАЗАНИЯ ПО УХОДУ



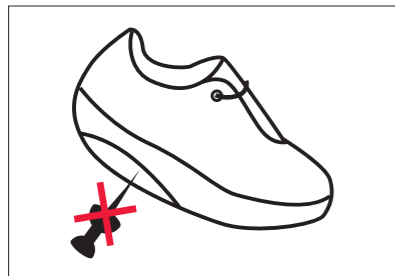
Удалять грязь с MBT® лучше всего сразу же, пока она еще не впиталась в материал.



Ни в коем случае не мыть в стиральной машине. MBT® чистить вручную с помощью губки в разбавленной мыльной воде при максимальной температуре 30°C.



Перед повторным ношением влажные MBT® необходимо тщательно высушить, положив на бок (не оставляя непосредственно вблизи источников тепла). Полностью сухим должен быть в первую очередь Masai Sensor.



Избегайте механических повреждений Masai Sensor острыми предметами.



MBT® необходимо оберегать от контакта с агрессивными веществами или жидкостями (дезинфицирующими средствами, кислотами и т. д.), а также с солями, жирами, удобрениями, белками, кровью и т. д.

CERTILOGO[®]



Что такое код Certiogo?

«Код Certiogo» или «Код CLG» является идентификационным кодом, который используется для проставления пометок на товарах теми, кто пользуется защитой бренда Certiogo для борьбы с подделками. Это код, «читабельный человеком», состоящий из 12 цифр, перед которыми обычно ставится аббревиатура «CLG».

Как это работает?

Просто зайдите на Главную страницу нашего сайта certiogo.com и введите код в сервис проверки подлинности товаров, где Вы ответите на пару простых вопросов, после чего Вам сообщат, является ли товар подлинным.





LIFE WELL LIVED

Официальный представитель MBT
в России ООО «МБТ»
111123 г. Москва, ул. Плеханова, 4а
Тел.: +7 (495) 973-14-63
E-mail: info@mbtshoes.ru

www.mbt.com

